

Informuokite klientus apie alkoholinių gėrimų sudėtį ir maistinę vertę naudodami QR kodus su GS1 Digital Link - skaitmenine jungtimi



GS1 Europoje

GS1 Europoje yra neutrali, ne pelno siekianti organizacija, sukurta tam, kad supaprastinti ir automatizuoti duomenų mainus tarp prekybos partnerių, panaudojant pripažintos ir pasauliniu mastu unikalios identifikavimo sistemos privalumus.

Atstovaudami daugiau nei 500,000 GS1 standartų naudotojų, mes sujungiamo juos ir skatiname bendradarbiavimą, kad kartu nustatytume bendras taisykles ir kurtume pasaulinius standartus. Mes stengiamės padėti verslams gerinti jų efektyvumą, saugumą, patikimumą ir tvarumą.

GS1 standartų pagalba įmonės gali unikaliai identifikuoti savo produktus, logistinius vienetus, lokacijas, juridinius subjektus ir turtą viso jų gyvavimo ciklo metu, nepriklausomai nuo pardavimų kanalo. GS1 daugiau nei 50 metų dirba kurdamas tarptautinius identifikavimo ir prekių ženklavimo standartus, įskaitant ir EAN-13 brūkšninius kodus.

Atsižvelgdama į ekonomines ir aplinkos sąlygas, GS1 prisitaiko prie naujų vartojimo įpročių, todėl sukūrė QR kodus su GS1 Digital Link - skaitmenine jungtimi.

Ši naujas kodo tipas leidžia lengviau pereiti nuo linijinės prie žiedinės ekonomikos ir padeda veikti naujoje dimensijoje.

Daugiau informacijos apie GS1 Europoje galima rasti čia: <https://gs1.eu/>

Situacija ir tikslas

Kaip alkoholinių gėrimų sektorius užtikrins geresnį vartotojų informavimą apie sudedamąsias dalis, maistingumą ir alergenų.

Pagal ES Reglamentą 2021/2117¹ vynams ir aromatizuotiems vynams privaloma nurodyti sudedamųjų dalių sąrašą ir pateikti maistingumo deklaraciją. Šis reglamentas įsigalios nuo 2023 m. gruodžio 8 d. ir modernizuos informacijos vartotojams pateikimo būdą, leidžiant gamintojams teikti naują privalomą informaciją elektroninių etikečių pagalba.

Stipriųjų gėrimų sektorius pasirašė Tarpusavio supratimo memorandumą², kuriame savanoriškai įsipareigojo pateikti vartotojams informaciją elektroninėms priemonėms.

Alaus gamintojai nusprendė visą informaciją apie sudedamąsias dalis ir maistingumo deklaraciją teikti vartotojui ant spausdintų gėrimų etikečių³.

¹ <https://eur-lex.europa.eu/legal-content/LT/TXT/?uri=CELEX:32021R2117>

² <http://spirits.eu> <https://spirits.eu/issues/internal-market/consumer-information-on-spirit-drinks>

³ <https://brewersofeurope.eu/uploads/mycms-files/documents/publications/2019/labelling-report-web-001.pdf>

Šio dokumento tikslas - padėti alkoholinių gėrimų sektoriaus įmonėms ir sprendimų tiekėjams skaitmenizuoti informaciją gaminio etiketėje naudojant GS1 standartus.



Kokia informacija gali būti elektroninėje etiketėje?

Privaloma informacija etiketėje, sudedamųjų dalių sąrašas ir maistingumo deklaracija gali būti pasiekiami per QR kodą, atspausdintą ant gėrimo etiketės.

Priimtos naujos privalomos ženklinimo taisyklės patenkins vartotojų lūkesčius ir padidins skaidrumą, kartu tinkamai komunikuojant vartotojams apie alkoholinius ir aromatinius gėrimus.

VYNAI IR AROMATIZUOTI VYNAI

Pagrindiniai Reglamento reikalavimai dėl privalomos informacijos, pateikiamos vynų ir aromatizuotų vynų elektroninėse etiketėse:

- sudedamųjų dalių deklaracija (įskaitant alergenus)
- maistingumo lentelė (100 ml kiekiui)

Papildomai elektroninėje etiketėje gali būti nurodyta:

- papildoma alergenų deklaracija
- neprivaloma produkto identifikavimo informacija.

ATKREIPKITE DĖMESĮ

Vynų ir aromatizuotų vynų elektroninėje etiketėje negali būti komercinės ir rinkodaros informacijos.

STIPRIEJI GĖRIMAI

Stipriųjų gėrimų gamintojai atitinkamai savanoriškam reguliavimui įsipareigojo elektroninėje etiketėje nurodyti:

- sudedamųjų dalių deklaracija (įskaitant alergenus)
- maistingumo lentelė (100 ml kiekiui ir vartojimo vieneto ekvivalentui, 30ml)

Papildoma informacija gali būti nurodyta elektroninėje etiketėje tam, kad informuoti vartotoją apie produktą.



Ką siūlo GS1 Europoje?

1 - Kurie GS1 standartai gali būti naudojami?

- GTIN – visuotinis prekių numeris - kaip unikali produkto identifikavimo priemonė;
- GS1 duomenų modelis, skirtas duomenims struktūruoti ir suderinti, pagal norminius reikalavimus ir sektoriaus įsipareigojimus;
- GS1 Digital Link, užkoduota QR kode, leidžianti vartotojams pasiekti įvairių tipų informacija apie gaminį ir, kaip numatyta, nuo 2027 m. pakeisianti dabartinius brūkšninius kodus, skirtus atsiskaitymams kasose.

2 - Kam skirtas šis dokumentas?

- Programuotojams, sprendimų arba paslaugų tiekėjams: spaustuvioms, tiekėjams, elektroninių katalogų (PIM - informacijos apie produktus valdymo sistemų), produktų duomenų bazių ir visų tipų vartotojams skirtų programėlių kūrėjams
- Bet kuriai suinteresuotai šaliai (gamintojams, prekyautojams, išpilstytojams ir/arba pakuotojams), kuri tiekia vynus ir (arba) spiritinius gėrimus rinkoje ir privalo atitikti naujausią Europos teisinį reguliavimą arba savireguliaciją dėl alkoholinių gėrimų sudedamųjų dalių ir maistinės vertės informacijos pateikimo vartotojams.

3 - Kaip tai veikia?

Sprendimas paremtas QR kodais su užkoduota GS1 Digital Link nuoroda. GS1 Digital Link praplečia GS1 sistemą, suteikdama galimybę per GS1 identifikatorius, skirtus susieti klientus, vartotojus, verslo partnerius ir pacientus su informacija, pateikiama internetu įvairiuose šaltiniuose, palaiko įvairius procesus ir atitinka skirtingus poreikius. Šis sprendimas taip pat gali būti naudojamas kuriant elektronines gėrimų etiketes.

QR kodas su integruotais GS1 Digital Link formato duomenimis yra nuolatinė nuoroda, kuri veikia kaip jungtis.

Ji gali nukreipti į skirtingą informaciją, priklausomai nuo panaudojimo tipo ir aplinkos.

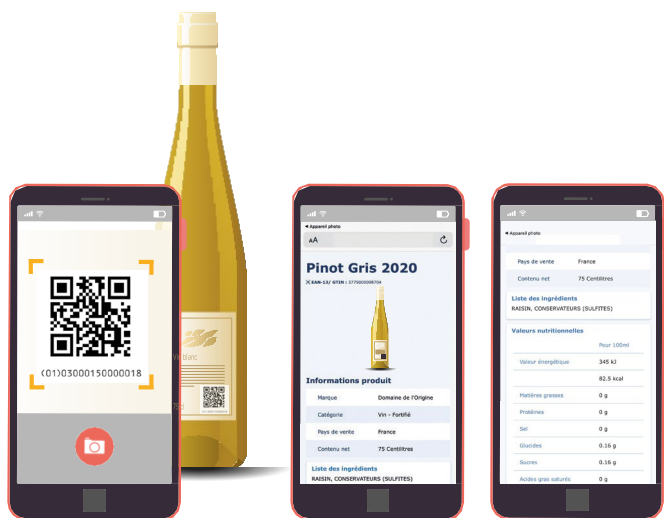
Pavyzdžiui:

- Įrenginys, pavyzdžiui, išmaniojo telefono kamera, galės "perskaityti" žiniatinklio nuorodą ir nukreipti vartotoją į norimą interneto puslapį.
- Kasoje (pardavimo vietoje) esantis skaitytuvas nuskaitys etiketėje užkoduotus duomenis (GTIN, partijos numerį ir kt.).

Standartizuoto formato privalumai

Standartizuoto formatus, struktūruota prekės informaciją leidžia atlikti atnaujinimus nekeičiant paties QR kodo, pagerina duomenų kokybę ir sumažina duomenų įvedimo klaidas.

Taip pat leidžia dalintis informacija tarp partnerių ir interpretuoti ją vienodai.



Kaip tai įgyvendinti?

Čia pateikiami pagrindiniai žingsniai, kaip identifikuoti savo produktus, struktūrizuoti ir dalytis savo produktų duomenimis ir naudoti GS1 Digital Link, užkoduotą etiketėje esančiame QR kode.

Žingsnis 1

Unikaliai identifikuokite savo gaminį naudodami GTIN

GTIN yra "Visuotinis prekės numeris". Jis kartais vadinamas EAN (European Article Numbering) arba, Šiaurės Amerikoje, UPC (Universal Product Code) kodu. Norėdami parduoti prekes, nepriklausomai nuo jų pardavimo vietos, turėsite jas identifikuoti visuotiniais prekių numeriais GTIN. GTIN ant gaminio gali būti atvaizduotas linijiniu brūkšniniu kodu arba QR kodu. QR kodo pagalba galima užkoduoti daugiau informacijos nei linijiniame brūkšniniame kode.

Už gaminių suženklinimą kodais atsakingas prekės ženklo savininkas. Gaminio GTIN sudaromas iš GS1 gamintojo prefikso (GCP), gauto iš konkrečios šalies GS1 organizacijos narės (GS1 MO). Visas GS1 organizacijas nares Europoje galite rasti čia: <https://gs1.eu/gs1-in-europe-member-organisations/>

Svarbu laikytis GTIN valdymo taisyklių : <https://www.gs1.org/1/gtinrules/en/>

Žingsnis 2

Struktūruokite produkto duomenis naudodami GS1 sukurtą duomenų modelį alkoholiniams gėrimams

GS1 pateikia įmonėms standartizuotą duomenų modelį¹, skirtą struktūrizuoti ir keisti produkto duomenimis standartizuotai. Tai pagerina identifikavimą ir duomenų (rinkodaros, logistikos, finansinių ir reguliavimo) išsamumą bei kokybę, tokiu būdu užtikrinant produktų informacijos prieinamumą visiems partneriams, iki pat galutinio vartotojo, kaip to reikalauja teisinis reguliavimas.

Skirtingi alkoholinių gėrimų GS1 duomenų modelio duomenų elementai gali būti perduodami per GS1 Visuotinį Duomenų Sinchronizavimo Tinklą® (GDSN). Tai leidžia keisti duomenimis ir juos atnaujinti automatizuotai su visais savo partneriais, platintojais, elektroninėmis prekyvietėmis ir kt.

¹<https://navigator.gs1.org/gdm/local-data-models?version=2> (select Country; Category = Alcoholic Beverages)

GS1 Europoje, bendradarbiaudami su alkoholinių gėrimų sektoriaus įmonėmis, sukūrė elektroninės etiketės duomenų modelį, atitinkantį ES Reglamentą reikalavimus:

Alkoholiniai gėrimai GS1 duomenų modelis e-etikei			Duomenų modelis pagal GS1 (GDM/GDSN) atributus		
Etiketės informacija	Statusas	Tipas ¹	BMS ²	ABD ³	GDSN ⁴
Produkto identifikavimas					
GTIN	Privaloma GS1 sistemoje	Abiems	67	GTIN (Visuotinis prekės numeris)	gtin
Prekės aprašymas	Privaloma GS1 sistemoje	Abiems	1268	Prekės aprašymas	tradeItemDescription
Prekės ženklas (Brand)	Privaloma GS1 sistemoje	Abiems	3541	Prekės ženklas	brandName
Antrinis prekės ženklas (Sub brand)	Pageidautina pagal sektorių	Abiems	3546	Antrinis prekės ženklas	subBrand
Produkto atvaizdas	Pageidautina pagal sektorių	Abiems	2999	Nurodyto dokumento tipo kodas	referencedFileTypeCode
		Abiems	3000	Resurso identifikatorius	uniformResourceIdentifier
GPC	Privaloma GS1 sistemoje	Abiems	161	Pasaulinis produkto kategorijos kodas	gpcCategoryCode
Grynasis kiekis (Net Content)	Privaloma GS1 sistemoje	Abiems	3733	Grynasis kiekis	netContent
Sudėtis					
Ingredientai	Privaloma atitinkamai reglamentui	Abiems	1268	Ingredientų deklaracija	ingredientStatement
Maistingumo vertė					
Energija (kJ) Energija (kcal) Riebalai iš kurių sočiųjų Angliavandeniai iš kurių cukrus Ląsteliena Baltymai Druska	100ml: privaloma atitinkamai reglamentui	Abiems	1717	Paruošimo kodas	preparationStateCode
		Abiems	1733	Maistinių medžiagų kodas	nutrientTypeCode
	Vienai porcijai: Pageidautina pagal sektorių	Abiems	1732	Maistinės vertės tikslumo kodas	measurementPrecisionCode
		Abiems	1734	Maistinių medžiagų kiekis	quantityContained
		Abiems	1714	Maistinių medžiagų bazinis kiekis	nutrientBasisQuantity
		Abiems	5872	Maistinių medžiagų bazinio kiekio aprašymas	nutrientBasisQuantity-Description
Alergenai					
Alergenai	Privaloma atitinkamai reglamentui	Abiems	375	Alergeno tipo kodas	allergenTypeCode
		Abiems	376	Alergenų lygio sulaikymo kodas	levelOfContainmentCode
Papildoma informacija apie gaminį					
Alkoholio procentas	Pageidautina pagal sektorių	Abiems	352	Alkoholio procentas	percentageOfAlcohol-ByVolume
Alkoholinio gėrimo tipas	Pageidautina pagal sektorių	Abiems	6314	Alkoholinio gėrimo tipo kodas	alcoholicBeverageTypeCode
Vintažinis (Vintage)	Pageidautina pagal sektorių	Vynui	357	Vintage	vintage
Alkoholinio gėrimo spalva	Pageidautina pagal sektorių	Vynui	6569	Alkoholinio gėrimo spalvos kodas	alcoholicBeverageColour-Code
Saldumo lygis	Pageidautina pagal sektorių	Vynui	6574	Saldumo lygio kodas	sweetnessLevelOf-AlcoholicBeverageCode
Kilmės kodas	Pageidautina pagal sektorių	Vynui	6572	Vyno kilmės kodas	originOfWineCode
Vynuogių veislės kodas	Preferred by sector Pageidautina pagal sektorių	Vynui	1283	Vynuogių veislės kodas	grapeVarietyCode
Alkoholinio gėrimo amžius	Pageidautina pagal sektorių	Spiritiniams gėrimams	6321	Alkoholinio gėrimo amžius	alcoholicBeverageAge

¹ Type = Kokios rūšies alkoholiniams gėrimams skirtas šis atributas?

² BMS = Business Message Standard = GS1 standartuose naudojamų atributų ID numeriai

³ ABD = Verslo atributų pavadinimai

⁴ GDSN = Global Data Synchronisation Network

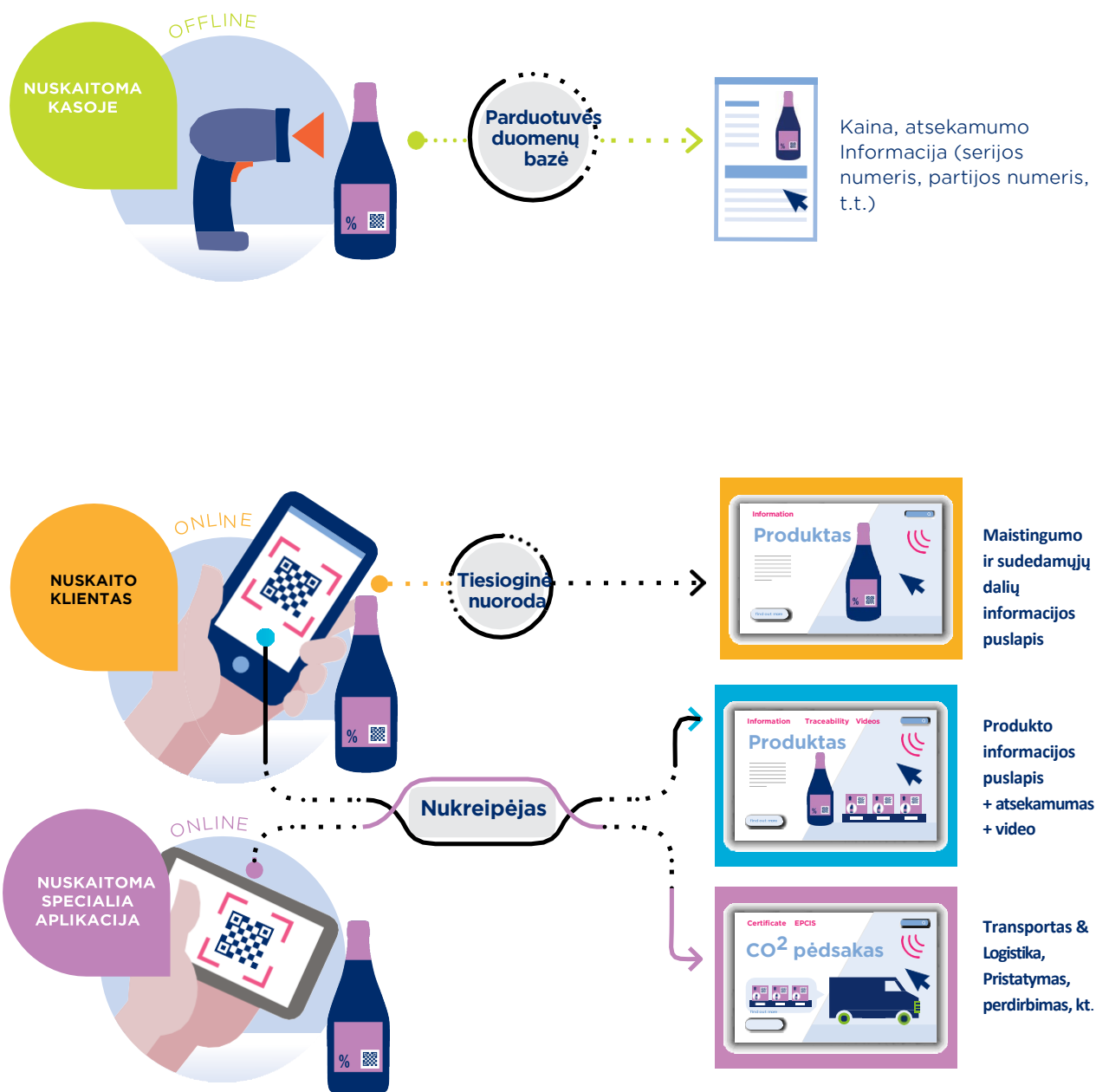
Visus su šiais duomenimis susijusius apibrėžimus raište čia <https://navigator.gs1.org/gdm/>

Žingsnis 3

Sukurkite QR kodą su integruotais GS1 Digital Link formato duomenimis

Užkodavę GTIN į QR kodą ir naudodami GS1 Digital Link URI (Uniform Resource Identifier) sintaksę,

- Išmanaus įrenginio, pvz. mobiliojo telefono, pagalba galite būti nukreipti į reikiamą informaciją
- kasoje (pardavimo vietoje) prekė gali būti nuskaityta.



Kaip pradėti:

1 – Sukurkite GS1 Digital Link URI - skaitmeninę nuorodą savo prekei

Norint sukurti GS1 Digital Link - skaitmeninės jungties standartą atitinkančią nuorodą, reikia turėti informaciją apie identifikuojamus produktus ir sugeneruoti GS1 Digital Link skaitmeninės jungties formato raktą, atsižvelgiant į šios duomenų elementus:

- domeno vardas (privalomas)
- prekės identifikatorius, pavyzdžiui GTIN (privalomas)
- papildomi atributai, pavyzdžiui partijos numeris, serijos numeris...(neprivalomi),
- papildoma informacija, pavyzdžiui galiojimo data, grynas svoris ir pan. (neprivaloma)

2 – Sukurkite QR kodą, kuris bus spausdinamas ant etiketės

- QR kodo dydis priklauso nuo norimos užkoduoti informacijos kiekio
- Kodo dydis ir spaudos kokybė privalo atitikti ISO/IEC 15415
- Visuotinis prekės numeris - GTIN turi būti atspausdintas ir žmogui nuskaitymu formatu
- GS1 Digital Link - skaitmeninės jungties pavyzdžiai pateikiami žemiau

Pavyzdžiai:



(01)09506000134369



(01)09506000134376

Užkoduotas 41 simbolis (tik GTIN)

Min. simbolio dydis	11,49 x 11,49 mm
Išmatavimai įskaitant paraštes	14,66 x 14,66 mm
Nominalus simbolio dydis	14,36 x 14,36 mm
Nominalus dydis įskaitant paraštes	18,32 x 18,32 mm

70 užkoduotų simbolių (GTIN + partijos numeris + serijos numeris + "naudoti iki" data)

Min. simbolio dydis	13,07 x 13,07 mm
Išmatavimai įskaitant paraštes	16,24 x 16,24 mm
Nominalus simbolio dydis	16,34 x 16,34 mm
Nominalus dydis įskaitant paraštes	20,30 x 20,30 mm

<https://dalgiardino.com/01/09506000134369>

<https://dalgiardino.com/01/09506000134376/10/ABC/21/123456?17=211200>

3 – Kurkite savo skaitmenines paslaugas

Informaciją galutiniam vartotojui galite pateikti dviem būdais:

1 variantas: viena nuoroda, nukreipianti į interneto svetainę

Jokių specialių veiksmų nereikalaujama. Nuskaicius kodą automatiškai nukreipiama į internetinį puslapį. Nuoroda į internetinį puslapį turi būti tokia pati, kaip užkoduota QR kode.

2 variantas: per nukreipėją (anglų k. – Resolver)

Nuskaicius kodą, GS1 nukreipėjo pagalba nukreipiama į skirtingą informaciją pagal atitinkamus nuorodų tipus.

Daugiau informacijos apie GS1 Digital Link: <https://www.gs1.org/standards/gs1-digital-link>

GS1 nukreipėjas paprastai apima bent šiuos keturis elementus:

- „Nuorodos tipas“, naudojamas su nuoroda susietai paslaugai apibrėžti (numatytasis puslapis, atsekamumo puslapis, mokymo programos ir kt.). Alkoholiniams gėrimams nuorodos tipas yra **gs1:pip** (produkto informacijos puslapis, <https://gs1.org/voc/pip>)
- „Tikslinis URL“, kuris yra nuoroda, į tinklapį, kuriame yra pasirinkta paslauga/informacija.
- „Kalba“, kaip apibrėžta ISO 3166-1 alfa 2 kodų sąraše.
- „Kontekstas“ - nestandartizuota sritis, leidžianti prekės ženklų savininkams, greta kalbos, apibrėžti ir kitus įvairius nuorodų naudojimo kontekstus (pvz., šeštadienis, rytas, VIP, muitinės pareigūnas, parduotuvėje, namuose).

Duomenų bazės pavyzdys

Nuorodos tipas	Tikslinis URL	Kalba	Kontekstas
gs1:defaultLink	https://example.com/		
gs1:defaultLinkMulti	https://example.com/fr/defaultPage	FR	location:French-speaking country
gs1:defaultLinkMulti	https://example.com/en/defaultPage	EN	location:English-speaking country
gs1:traceability	https://example.com/en/traceability	EN	location:English-speaking country; warehouse
gs1:tutorial	https://example.com/en/tutorial	EN	location:English-speaking country; non-store
...	

Susijusių GS1 standartų apžvalga

Tipologija	Standartas	Nuoroda
Produkto identifikavimas	GTIN	https://www.gs1.org/standards/id-keys/gtin
Lokacijos identifikavimas	GLN	https://www.gs1.org/standards/id-keys/gln
URI sintaksė	GS1 Digital Link Application Identifier	https://www.gs1.org/standards/gs1-digital-link https://www.gs1.org/standards/barcodes/application-identifiers
Brendingas	2D in Retail: Next generation barcodes. One scan. Infinite possibilities.	https://www.gs1.org/industries/retail/2D-barcodes
Standartizuotas duomenų formatas, susietas su reglamentuojamais prekės duomenimis	GS1 Global Data Model	https://navigator.gs1.org/gdm
Ženklavimo kalba	GS1 XML	https://www.gs1.org/standards/edi/gs1-xml

Naudingos nuorodos

Prekės identifikavimas

- GTIN valdymo taisyklės | <https://www.gs1.org/1/gtinrules/en/>
- GS1 Europoje projektas, skirtas alkoholinių gėrimų ženklavimui | <https://gs1.eu/activities/alcoholic-beverages/>
- Gaukite brūkšninį kodą savo šalies GS1 organizacijoje | <https://gs1.eu/get-a-barcode/>

Duomenų modeliai

- GS1 duomenų modelis alkoholiniams gėrimams | <https://gs1.eu/wp-content/uploads/2023/07/GS1-in-Europe-Alcoholic-Beverages-Data-Model-for-the-implementation-guide.pdf>
- Pasaulinis duomenų modelis | <https://navigator.gs1.org/gdm/>

QR kodas su GS1 Digital Link - skaitmenine jungtimi

2D mažmeninėje prekyboje

- Bendrosios specifikacijos | Skyrius 8.2 Fiksuotos išėigos prekybinis vienetas | <https://ref.gs1.org/standards/genspecs/>
- Naujos kartos brūkšniniai kodai. Vienas nuskaitymas. Daug galimybių. | <https://www.gs1.org/industries/retail/2D-barcodes>

GS1 Digital Link skaitmeninė jungtis

- GS1 Digital Link standartas¹ | <https://ref.gs1.org/standards/digital-link>
- GS1 Digital Link standartas: URI sintaksė | <https://ref.gs1.org/standards/digital-link/uri-syntax/>
- Digital Link ir QR kodai | <https://www.youtube.com/watch?v=Mj45b4FQaMQ>
- Naudotojo sąveika su GS1 Digital Link | <https://www.youtube.com/watch?v=04uSS4nSdGw>
- GS1 Digital Link Layer Cake | <https://www.youtube.com/watch?v=H2idDJeh3o4>

Programinės įrangos kūrimo rinkinys (ON GITHUB):

- QR kodas | <https://github.com/gs1/2d-barcode-generator>
- GS1 Digital Link Nukreipėjas | https://github.com/gs1/GS1_DigitalLink_Resolver_CE
- GS1 Digital Link įrankių rinkinys | <https://github.com/gs1/GS1DigitalLinkToolkit.js>

¹ Atkreipkite dėmesį, kad GS1 Digital Link standarto 4-6 skyriai buvo pakeisti GS1 Digital Link standartu: URI sintaksė

Reikia pagalbos?

GS1 Europoje narės organizacijos gali padėti jums įsidiegti GS1 standartus, skirtus alkoholiniams gėrimams.

Susisiekite su GS1 organizacija - nare :
<https://gs1.eu/gs1-in-europe-member-organisations/>



PASTABA DĖL LICENCIJŲ NAUDOTI GS1 DIGITAL LINK STANDARTĄ

GS1 Digital Link yra standartas, sudarytas iš technologinių ir techninių elementų. Šiuo atveju yra patentų, kurių naudojimui GS1 gavo licencijas, skirtas GS1 Digital Link standarto naudojimui. Daugiau informacijos rasite standarto dokumento skyriuje

A.1 Intelektinė nuosavybė.
